

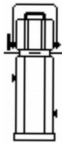
Plan de feux Soleil Noir – Auditorium Alfred de Vigny - Pau



12 PAR 64 CP62 – Lee 719 et 724 – 6 circuits



10 PC1000 avec volets – Lee 201 – 7 circuits



7 découpes 1K – Lee 201 + 206 – 7 circuits



6 PC2000 : 4 sans volet et sans filtre + 2 avec volets et Lee 206 – 7 circuits



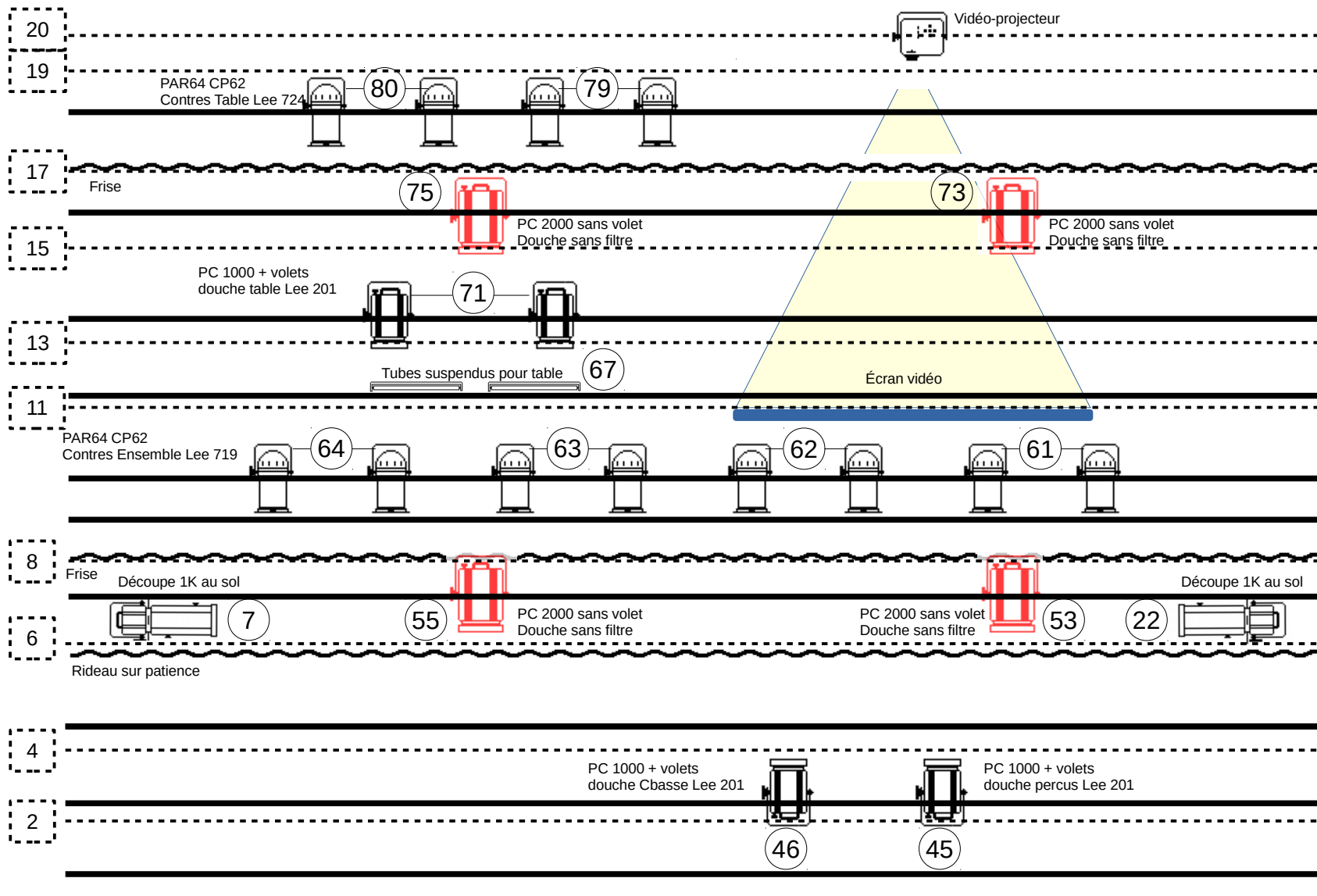
1 découpe 2K – Lee 206 – 1 circuit



2 Tubes néon suspendus pour table repas (fournis) – 1 circuit

Plus un circuit pour une douzaine de lampes de pupîtres. **Total circuits : 23**

La conduite est réalisée à partir de l'ordinateur de régie (fourni) via le programme MaxMSP.
Interface USB-DMX Enttec DMX USB Pro fournie



PC 1000 + volets douches ensemble Lee 201

PC 1000 + volets
douche solo Lee 201

PC 1000 + volets
douche table Lee 201

PC 1000 + volets
douche boîte Lee 201



5

Découpe 1k au sol
sur platine

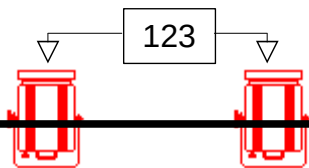


26

Découpe 1k au sol
sur platine

Avant-scène

Passerelle 1



123

PC 2k face ensemble Lee 206



92

Découpe 1k face solo
Lee 206



91

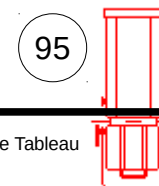
Découpe 1k face table
Lee 206



90

Découpe 1k face boîte
Lee 206

Passerelle 2



95

Découpe 2k face Tableau
Et caisse claire
Lee 206